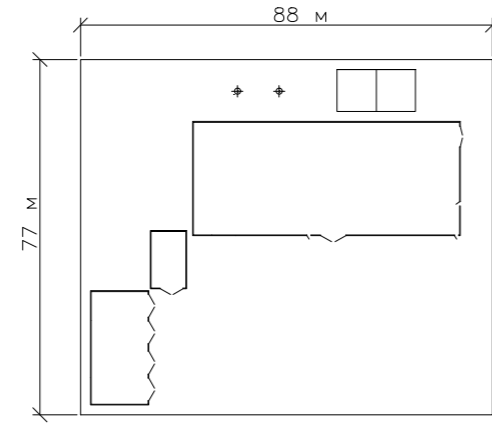
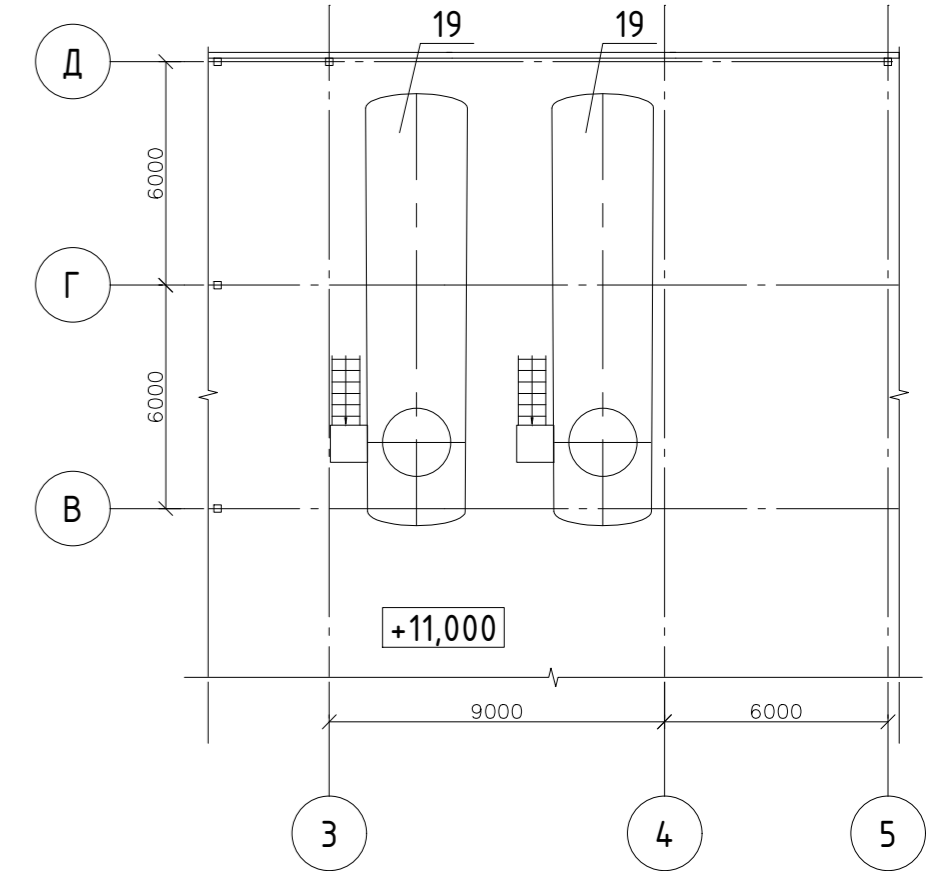


Схема расположения оборудования

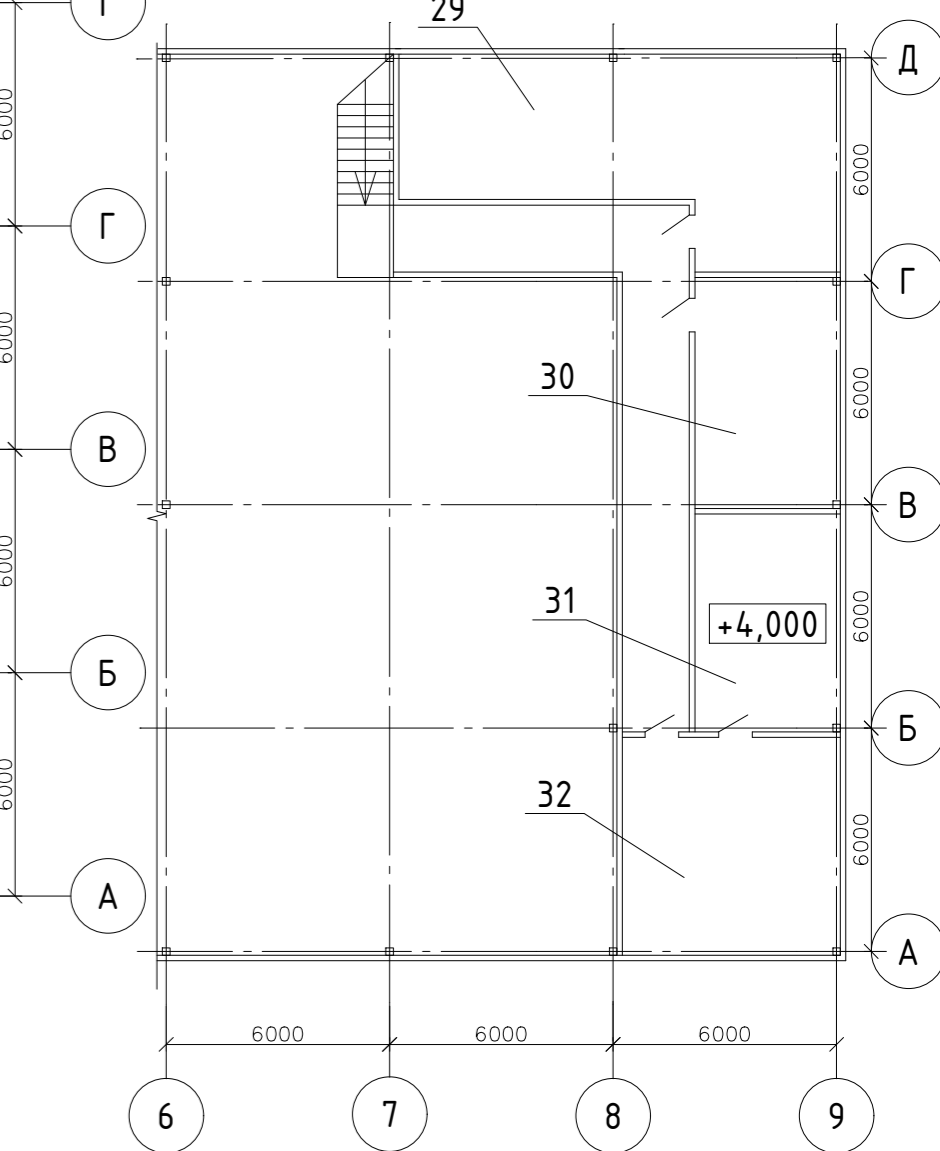
Площадь застройки $S_{\text{ТЭЦ}} = 88 \times 77 = 6776 \text{ м}^2$



Фрагмент плана на отм. +11,000



Фрагмент плана 2 этажа на отм. +4,000

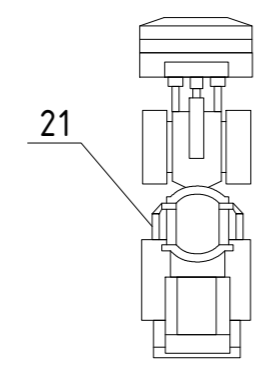
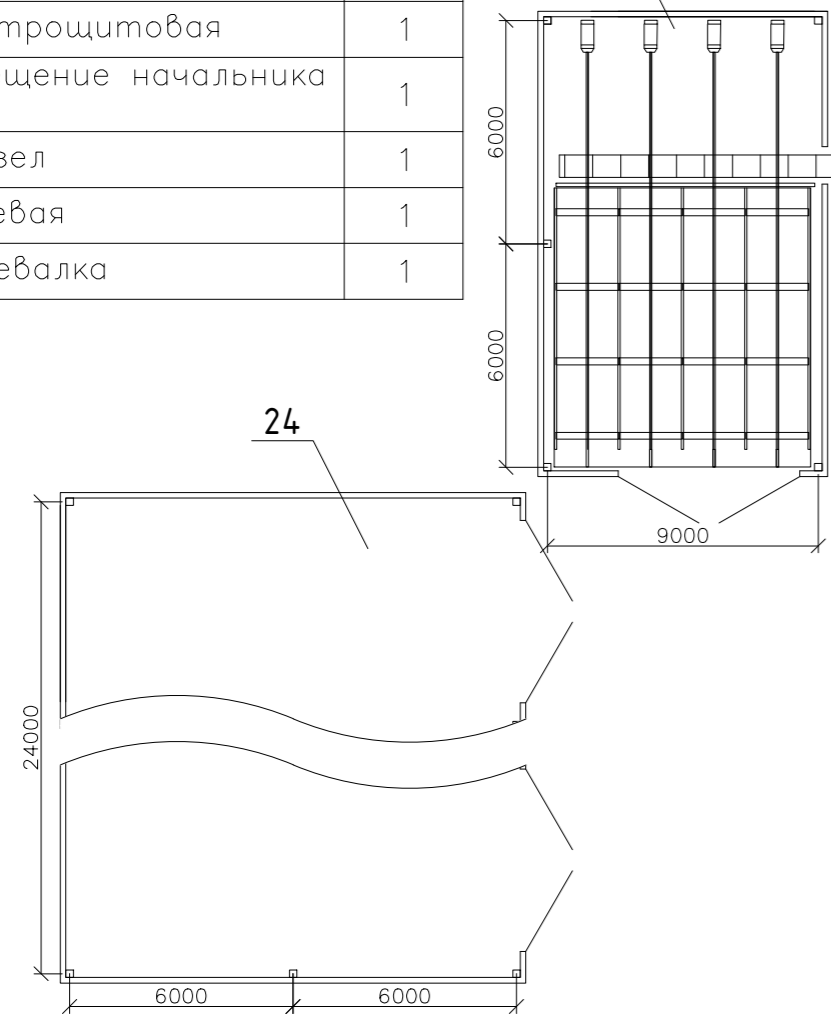


Поз.	Обозначение	Кол.
1	Котел паровой KE-25-3,9-400°C с топкой КСОМОД	2
2	Турбина паровая конденсационная Parsons k-6-3,9	1
3	Электрогенератор 6МВт	1
4	Турбина паровая конденсационная Parsons k-3-3,9	1
5	Электрогенератор 3МВт	1
6	Конденсатор	2
7	Градирия	2
8	Бункер топливный	2
9	Вентилятор дутьевой ВДН-13-1500	4
10	Воздухоподогреватель ВП-0-444	3
11	Дымосос ДН-17-1000	2
12	Циклон ЦБ-49	2
13	Дымовая труба	2
14	Скребок транспортер золоудаления	1
15	Устройство золоудаления с бункером	1
16	Блок ХВП	1
17	Тепломеханический блок	1
18	Группа насосов охлаждения турбины	2
19	Деаэратор ДА-50/50	2
20	Кран-балка г/п 5тонн	1
21	Автопогрузчик	1
22	Топливный склад с "живым дном"	1
23	Транспортер скребковый	1
24	Топливный склад	1
25	Операторская турбинного цеха	1
26	Операторская паросилового цеха	1
27	Трансформаторная	1
28	Электрощитовая	1
29	Помещение начальника ТЭЦ	1
30	Санузел	1
31	Душевая	1
32	Раздевалка	1

Взамен инв. N

Подпись и дата

Инв. N подл.



Изм.	Колуч.	Лист	N док.	Подпись	Дата
Утвердил	Котельников				20.03.18
Проверил	Обчинников				20.03.18
Разработал	Калачев				20.03.18

ТЭЦ (2 котла KE-25-3,9-400 и 2 паровых турбины Parsons k-6-3,9 и Parsons k-3-3,9)

Стадия	Лист	Листов
П	1	1

ТЭЦ

Схема расположения оборудования

